

Munkaszám:

Dátum: 2023.08.25.

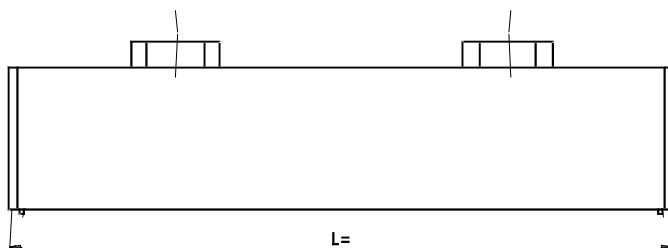
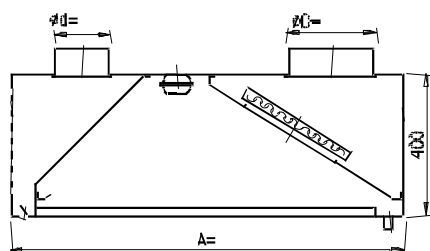
Projekt név:

Tervező:

Megrendelő:

Típus: **KE-D Nagykonyhai szellőztető
ernyő**

Mennyiség: 1 klt



Ajánlott légszállítás elszívásnál: 1960 [m³/h]

Belső nyomásesés az ajánlott elszívásnál: 35 [Pa]

Ajánlott légszállítás befúvásnál: 1960 [m³/h]

Belső nyomásesés az ajánlott befúvásnál: 35 [Pa]

Szélesség: A= 1250 [mm]

Típus szélességek: A= 1100; 1250

Hossz: L= 2400 [mm]

Típus hosszak:

L= 800; 1000; 1200; 1400; 1600; 1800; 2000; 2200; 2400

Elszívó csatlakozó csonek mérete: D= NA 315 [mm] darabszáma: 3

Befúvó csatlakozó csonek mérete: d= NA 315 [mm] darabszáma: 3

Hőálló fénycsöves világítás: ☒

Típus szerinti 4 x 18 W

Tömeg: 61,6 [kg]

Speciális előírások, tartozékok:

- A fedélen el kell helyezni és jelölni kell 1db EPH csatlakozó kapcsolót.